



COLLECTION 2021

A large, stylized "Gamma+" logo is centered on the page. The logo is white and set against a background of a complex, white grid pattern that forms a semi-circle at the top. The grid consists of many overlapping, slightly offset lines that create a sense of depth and movement. The "Gamma+" text is in a bold, white, sans-serif font, with the plus sign being a simple white cross.



Gamma+

“Così come l'energia è la base della vita stessa e le idee la fonte dell'innovazione, così l'innovazione è la scintilla vitale di tutti i cambiamenti, i miglioramenti e il progresso umano.”

Theodore Levitt

“Just as energy is the basis of life itself and ideas are the source of innovation, innovation is the vital spark of all changes, improvements and human progress.”

Theodore Levitt

Indice Index

AZIENDA/COMPANY	4
LE TECNOLOGIE DI GAMMA+ GAMMA+ TECHNOLOGIES	6
DRY & CARE	8
SMOOTH & STYLE	40
CURL & WAVE	56
SUPPORTI POP/POP SUPPORTS	72

Gamma+. Solo aria di novità.

La costante ricerca e l'innovazione tecnologica conferiscono la sicurezza degli strumenti del brand Gamma+, leader nella vendita di phon professionali. La chiave per ottenere un alto livello qualitativo è stata quella di concentrare la progettazione e la produzione del prodotto all'interno di Gamma+. La scelta dei componenti attentamente selezionati danno vita a strumenti sicuri e professionali. I nostri prodotti raccolgono l'esperienza e la qualità di oltre trent'anni nel settore, presentando una nuova linea esclusiva che si impone per **innovazione, qualità e stile**. I clienti per noi sono importanti ed è per questo che siamo sempre vicino a voi anche dopo la vendita dei prodotti, grazie ad una rete capillare di centri assistenza tecnica.



Gamma+. A breath of fresh air.

Our constant research for technological innovation results in cutting-edge products. Development, production and control are fully implemented in our factory and that's the key to deliver high quality. The components are carefully selected to create safe products. They are strictly tested and checked one by one to make sure they're absolutely reliable. Our products enclose the experience and quality of over thirty years in the industry, presenting a new exclusive range that stands out for **innovation, quality and style**. Moreover, Gamma+ ensures a full network of assistance. We are always close to you and to your clients!



Gamma+. La bellezza diventa protagonista.

Gamma+ si è messa in testa la creazione di strumenti sviluppati per la massima creatività e il più elevato comfort nel salone. Abbiamo selezionato i nostri Ambassador tra i migliori professionisti, affidando loro il compito di divulgare nel mercato le potenzialità degli strumenti Gamma+ per ottenere risultati di altissimo livello. Le più importanti manifestazioni internazionali per l'acconciatura professionale e la bellezza dei capelli ci vedono sempre protagonisti: sono insostituibili momenti di confronto con i clienti per testare le loro impressioni e raccogliere i loro consigli. Il riconoscimento dell'alto livello tecnologico e dell'affidabilità degli strumenti Gamma+ è testimoniato dai numerosi e importanti progetti realizzati in co-marketing con i più influenti hairstylist internazionali e con le aziende del settore. Se i nostri prodotti rispondono alle alte prestazioni richieste dai migliori hairstylist del mondo, possiamo essere certi che saranno all'altezza dei nostri clienti.



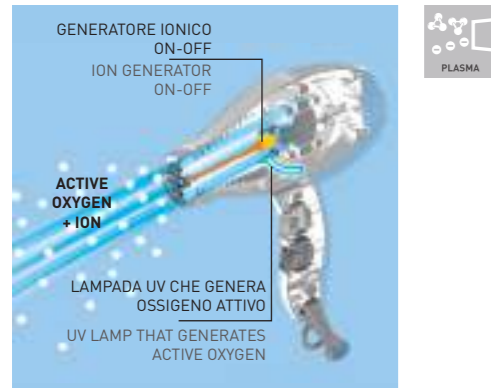
Gamma+. Beauty becomes the protagonist.

Gamma+ has focused on the creation of tools for the development of maximum creativity and the highest comfort in the salon. We have selected our Ambassadors among the best professionals, entrusting them with the task of disseminating, throughout the market, the potential of Gamma+ tools to achieve top-level results. The most important international events for professional hairdressing and hair beauty always see us protagonists: they are irreplaceable moments of confrontation with customers to test their impressions and collect their advice. The recognition of the high level of technology and reliability of the Gamma+ tools is witnessed by a number of important projects in co-marketing with the most influential international hairstylists and with companies in the industry. If our products meet the high performance required by the best hairstylists in the world, we can be sure that they will live up to our customers' expectations.



Le Tecnologie di Gamma+ Gamma+ Technologies

Plasma Technology



L'esclusiva lampada UV attiva l'aria trasformandola in **ossigeno attivo** che interagisce con le molecole del colore, favorendo una migliore stabilità e una **maggiore durata della colorazione**.

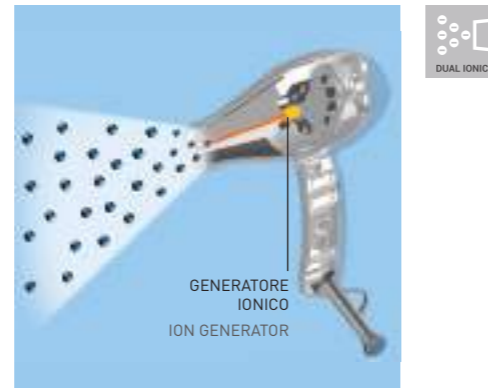
La **chiusura delle cuticole**, favorita dall'ossigeno attivo, rende più liscio e luminoso lo stelo e protegge la struttura interna del capello dagli agenti atmosferici e dal calore. Il processo ossidativo, indotto dall'ossigeno attivo, **distrukge la capsula batterica** e migliora il metabolismo della cute.

Generatore ionico con interruttore on-off che controlla l'emissione di ioni negativi in funzione del risultato che si desidera ottenere sui capelli.

The exclusive **UV lamp** activates the air, turning it into **active oxygen** that interacts with the hair colour molecules, promoting better stability and **making the colour last longer**. The **closure of the cuticle layer**, promoted by active oxygen, makes the shaft smoother and brighter and protects the internal structure of the hair from weathering and heat. The oxidative process, induced by active oxygen, **destroys the bacterial capsule** and improves the metabolism of the scalp.

Ion generator with on-off switch that controls the emission of negative ions depending on the result you wish to obtain on the hair.

Dual Ionic Technology



Generatore ionico con interruttore on-off che controlla l'emissione di ioni negativi in funzione del risultato che si desidera ottenere sui capelli. **Interruttore posizionato su ION:** per ottenere un capello idratato, liscio e senza elettrostaticità. **Interruttore posizionato su 0:** per ottenere volume e consistenza.

Ion generator with on-off switch that controls the emission of negative ions depending on the result you wish to obtain on the hair. **Switch set on ION:** to obtain hydrated, smooth hair and without static electricity. **Switch set on 0:** to obtain volume and consistency.

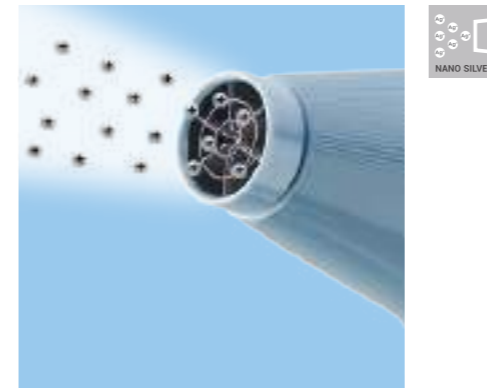
Evolution Turbo Compressor Technology (E.T.C.)



La tecnologia **E.T.C.** genera un'esclusiva **pressione d'aria a spirale** che asciuga i capelli non solo in superficie, ma penetra in profondità all'interno degli steli per una perfetta asciugatura iper-veloce.

E.T.C. Technology generates unique **spiraling air pressure** to dry beyond only the surface of hair. E.T.C. Technology penetrates deeper inside strands for a first of its kind, hyper-fast drying.

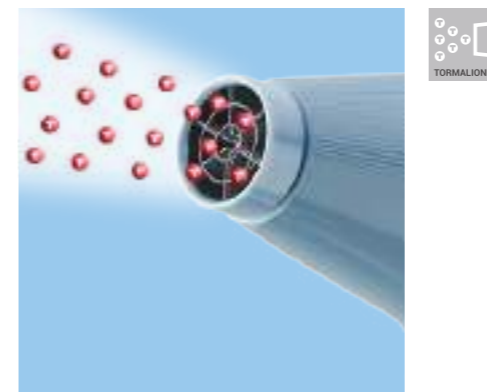
Nano Silver Technology



La griglia frontale rivestita in Argento 999‰, grazie alle **Nano Silver Tecnologie**, rilascia nanoparticelle Ag+. Sono note fin dall'antichità le proprietà sanificanti dell'argento. I capelli e la cute sono più sani e protetti.

The front grille covered in 999‰ Silver, thanks to the **Nano Silver Technology**, releases Ag+ nanoparticles. The sanitising properties of silver have been known since ancient times. Hair and scalp are healthier and more protected.

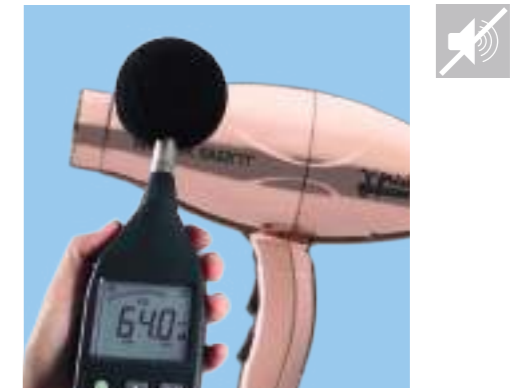
Tormalionic Technology



La **griglia frontale rivestita in Tormalina** ionizza l'aria rendendo i capelli naturalmente più vivi e brillanti.

The **front grille coated with Tourmaline** ionises the air, revitalising hair and making it shinier.

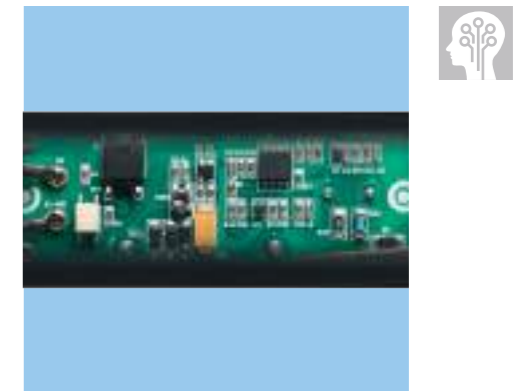
Silent Technology



La tecnologia **Relax Silent Technology** rende i fon Gamma+ Relax i **più silenziosi** di tutta la gamma **senza rinunciare alle prestazioni**. L'accurato progetto aerodinamico del percorso dell'aria, la particolare turbo-ventola, la bilanciatura perfetta **riducono il rumore a soli 64 dB!** Il valore più basso in assoluto di tutti i fon di Gamma+. Riducendo il rumore nel salone si combatte il rischio di sordità, una delle malattie professionali più diffusa.

Relax Silent Technology makes professional hairdryers **much more silent** without renouncing to high performances. The accurate aerodynamic course of the air and the special turbo-fan, reduce the noise to **just 64 dB!** Absolutely the lowest noise level among all Gamma+ hairdryers. By decreasing the noise in the hair salon, we **reduce the risk of deafness**, one of the most spread occupational illnesses.

Smart Styling Technology



Tecnologia innovativa con **circuito elettronico intelligente** che controlla la temperatura delle matrici **50 volte al secondo** e la mantiene costante grazie alla **grande reattività** della piastra, per ottenere il liscio in una sola passata.

Innovative **smart circuit:** it controls temperature **50 times a second**, delivering **fast heat recovery** and great heat stability, to smooth hair in one stroke.



Gamma+

DRY & CARE

Asciugacapelli professionali
Professional Hairdryers

Indice Index

X-CELL	10
PLASMA	12
ARIA DUAL IONIC	14
RELAX SILENT IONIC	16
RELAX POWER 2750 W IONIC	18
E-T.C. LIGHT	20
BARBER PHON	22
5555	23
ION CERAMIC S	24
SINTECH	25
I.E.S.	26
3500 POWER	27
600 PRO	28
500 COMPACT LIGHT	29
E-T.C. MINI	30
MINI 7005	31
7005	33
MEGACOSMO 2200	33
ESSENCE	34
2001 R	34
TURBOSTAR	35
L'ITALIANO	35
DATI TECNICI/TECHNICAL DATA	36
ACCESSORI/ACCESSORIES	38



Gamma+

Gamma+
X CELL

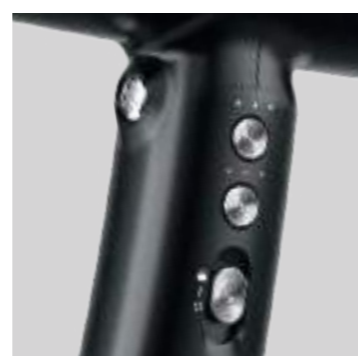
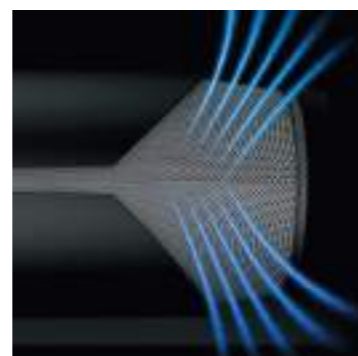
IONIC TECHNOLOGY

THE FUTURE IS NOW

- Motore digitale da **110.000 giri/min.**
- **Tecnologia ionica:** riduce l'effetto crespo e dona lucentezza.
- **Aspirazione 3D** con flusso d'aria a vortice a **120 km/h.**
- Interfaccia LED con **12 impostazioni** personalizzabili.
- Design ergonomico e futuristico.
- Ultraleggero, equilibrato e compatto: **solo 290 grammi.**
- **Rumore ridotto** con frequenza di suono ottimizzata.
- Blocco tasti e **colpo d'aria** fredda incassato per evitare cambi indesiderati.
- Passacavo super flessibile con maggiore durata del cavo.
- Inclusi **4 bocchettoni** per ogni tipo di capello/barba e **1 diffusore** specifico.
- **Progettato, assemblato e collaudato in Italia.**

The future is now

- **110,000 revs/minute** digital motor.
- **Ion technology:** reduces frizz and makes hair shiny.
- **3D suction** with **120km/h** vortex air flow.
- LED interface with **12 customisable settings.**
- Ergonomic and futuristic design.
- Ultra-light, balanced and compact: **only 290 grams.**
- **Reduced noise** with optimised sound frequency.
- Button lock and recessed **cold air blow** to avoid undesired changes.
- Super flexible connector with improved cable duration.
- **4 intakes** included for all types of hairs/beards and **1 specific diffuser.**
- **Designed, assembled and tested In Italy.**



PAGAMXCELIT
grafite / graphite



EXTREME 64 x 4,8 mm



ELEGANT 88 x 5 mm



DELICATE 75 x 5 mm



CLASSIC 64 x 7 mm



XCELL

NEW



Registered Design
W 1400-1600
V- 220-240



Gamma+

Gamma+
PLASMA
PLASMA TECHNOLOGY

Nato dalle stelle

- Unico asciugacapelli al mondo con l'attivatore di **Ossigeno Attivo**: l'**esclusiva lampada UV** attiva l'aria trasformandola in ossigeno attivo. L'asciugatura diventa un trattamento di bellezza e benessere del capello.
- L'ossigeno attivo interagisce con le molecole del colore favorendo una migliore stabilità e una **maggiore durata della colorazione**; agevola la chiusura delle cuticole rendendo più liscio e luminoso lo stelo e protegge la struttura interna del capello dagli agenti atmosferici e dal calore; il processo ossidativo indotto dall'ossigeno attivo, **distrugge la capsula batterica** e migliora il metabolismo della cute favorendone il naturale ripristino.
- Il **Generatore Ionico con interruttore on-off** controlla l'emissione di ioni negativi in funzione del risultato che si desidera ottenere sui capelli. Quando è attivato (ION), il capello risulta più idratato, liscio e senza elettrostaticità. Escludendolo (O), aumentano volume e consistenza.
- I vantaggi dell'ossigeno attivo sono stati testati scientificamente da Biomedical s.r.l. centro bio-medico di dermatologia e tricologia.



Born from the stars

- The only hair dryer in the world with the **Active Oxygen** activator: the **exclusive UV lamp** activates the air turning it into **active oxygen**. The drying process becomes a beauty and well-being treatment for hair.
- The active oxygen interacts with the hair colour molecules, promoting better stability and **making the colour last longer**; it facilitates the **closure of the cuticle** that makes the shaft smoother and brighter and protects the internal structure of the hair from weathering and heat; the oxidative process induced by active oxygen, **destroys the bacterial capsule** and improves the metabolism of the scalp, promoting its natural recovery.
- **Ion generator with on-off switch** that controls the emission of negative ions depending on the result you wish to obtain on the hair. **Switch set on ION**: to obtain hydrated, smooth hair and without static electricity. **Switch set on O**: to obtain volume and consistency.
- Scientifically tested advantages: assessment test performed by Biomedical s.r.l. dermatology and trichology biomedical centre.



PAGAMPLASMA242
nero opaco / matt black

PAGAMPLASMA101
nero / black



plasma



Patented
Registered Design
W 1900-2200
V- 220-240



Gamma+

Gamma+
ARIA DUAL IONIC
 DUAL IONIC TECHNOLOGY

Un vero concentrato di tecnologia italiana

- **Generatore Ionico con interruttore on-off** che controlla l'emissione di ioni negativi in funzione del risultato che si desidera ottenere sui capelli.
Interruttore posizionato su ION: per ottenere un capello idratato, liscio e senza elettrostaticità.
Interruttore posizionato su 0: per ottenere volume e consistenza.
- **Nano Silver Technology:** griglia rivestita in **Argento 999‰**, rilascia nanoparticelle Ag+.
- **E.T.C. Technology:** genera un'esclusiva pressione d'aria a spirale che asciuga i capelli anche in profondità.
- **Ultra Kinetic Motor:** potente motore a lunga durata, pressione aria 108 m³/h.
- Massima leggerezza: **390 g** per facilitare lo styling e ridurre le sollecitazioni all'apparato muscolo scheletrico.
- **Silenzioso:** meno stress acustico nel salone.
- **Alta temperatura** dell'aria per domare anche i capelli più crespi.

A real concentrate of Italian technology

- **Ion generator with on-off switch** that controls the emission of negative ions depending on the result you wish to obtain on the hair.
Switch set on ION: to obtain hydrated, smooth hair and without static electricity.
Switch set on 0: to obtain volume and consistency.
- **Nano Silver Technology:** grill coated in Silver 999‰, releases Ag+ nanoparticles.
- **E.T.C. Technology:** penetrates deeper inside strands for a first of its kind, hyper-fast drying.
- **Ultra Kinetic Motor:** powerful long-lasting motor, air pressure 108 m³/h.
- Extremely lightweight: **390 g** to facilitate styling and reduce stress on the musculoskeletal system.
- **Silent:** less acoustic stress in the salon.
- **High air temperature** to tame frizzy hair too.



INTERRUPTORE GENERATORE IONICO
 ION GENERATOR SWITCH



Patented
 Registered Design
 W 1850-2250
 V- 220-240



PAARIAIONIC032 nero / black
 PAARIAIONIC078 acquamarina / aquamarine
 PAARIAIONIC255 gold rose
 PAARIAIONIC261 nero grafite / graphite black
 PAARIAIONIC080 grigio tortora / dove grey





Gamma+

Gamma+
RELAX SILENT IONIC

IONIC TECHNOLOGY

Il più silenzioso phon di Gamma+ con Generatore Ionico.

- **Generatore ionico** che emette ioni negativi: riduzione della carica elettrostatica.
- **Relax Silent Technology**: meno stress acustico, **più silenzio** in salone.
- **Più leggero e bilanciato**, meno stress alle articolazioni.
- **Emissioni elettromagnetiche ridotte** del 92% rispetto ai fon tradizionali.
- **Alte prestazioni** in portata d'aria, pressione e temperatura.
- **E.T.C. Technology**: genera un'esclusiva pressione d'aria a spirale che asciuga i capelli anche in profondità.
- **Ecologico**: scocca e confezione completamente riciclabili. Consumi contenuti **2100 W**.
- **Nano Silver Technology**: griglia rivestita in Argento 999 ‰ rilascia nanoparticelle Ag+.

The most silent, with Ionic Generator.

- **Ionic generator**: emits negative ions. Electrostatic charge reduction.
- **Relax Silent Technology**: reduced acoustic stress, **more silence** in the hair salon.
- Joints are less stressed, as it is **lighter and balanced**.
- **Electromagnetic pollution reduced** of 92% compared to traditional hairdryers.
- **High-performance** in air flow, pressure and temperature.
- **E.T.C. Technology**: penetrates deeper inside strands for a first of its kind, hyper-fast drying.
- **Eco-friendly**: case and packaging are completely recyclable. Consumption limited to **2100 W**.
- **Nano Silver Technology**: grill coated in Silver 999‰ releases Ag+ nanoparticles.



PASILION21W032
nero / black

PASILION21W078
acquamarina /
aquamarine

PASILION21W258
luxury gold rose

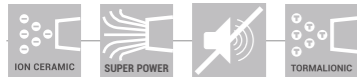


RELAX SILENT
ionic

NEW



Patented
Registered Design
W 1800-2100
V- 220-240



Gamma+

Gamma+ RELAX POWER 2750 WATT IONIC

IONIC TECHNOLOGY

**La forza del silenzio.
Alta potenza e massimo comfort.**

- Il più potente asciugacapelli professionale: **2750 Watt**.
- Progetto e produzione **"100% made in Italy"**.
- Creato per lo styling dei capelli crespi e resistenti.
- Ideale per i **trattamenti alla cheratina**.
- **Generatore ionico** che emette **ioni negativi**: riduzione della carica elettrostatica.
- Griglia rivestita in **Tormalina**: ionizza l'aria rendendo i capelli più vivi e brillanti.
- 2 beccucci concentratori.
- Spina **Schuko**.

**The power of silence.
High power and maximum comfort.**

- **The most powerful** professional hairdryer: **2750 Watt**.
- **"100% Made in Italy"** design and production.
- Created for styling frizzy and resistant hair.
- Ideal for **keratin treatments**.
- **Ionic generator**: emits **negative ions**, electrostatic charge reduction.
- **Tourmaline**-coated grid: it ionizes the air revitalizing hair and making it shinier.
- 2 Nozzles.
- **Schuko** plug.



PAPOWIONGSK032
nero / black



RELAX POWER
2750WATT
TOURMALINE
ionic

NEW



Patented
Registered Design
W 2350-2750
V- 220-240



Gamma+

Gamma+
E-T.C. LIGHT

Gamma+ E-T.C. LIGHT

EVOLUTION TURBO COMPRESSOR TECHNOLOGY

Il compatto leggero con la massima potenza

- La gamma colori più completa.
- **Evolution Turbo Compressor Technology (E.T.C.)** genera un'esclusiva pressione d'aria a spirale che asciuga i capelli non solo in superficie, ma penetra in profondità all'interno degli steli per una perfetta asciugatura iper-veloce.
- Griglia rivestita in **Tormalina**: ionizza l'aria rendendo i capelli più vivi e brillanti.
- Il **compatto leggero** di Gamma+: 430 g, lungo solo 18,5 cm.



Compact and lightweight with maximum power

- The most complete range of colours.
- **Evolution Turbo Compressor Technology (E.T.C.)** generates unique spiraling air pressure to dry beyond only the surface of hair. E.T.C. Technology penetrates deeper inside strands for a first of its kind, hyper-fast drying.
- **Tourmaline** coated grill: ionizes the air revitalizing hair and making them more brilliant.
- The Gamma+ **compact lightweight** model: 430 g, length only 18,5 cm.

VERNICE / VARNISH



PAGAMETCLIG267 denim
PAGAMETCLIG232 viola / violet
PAGAMETCLIG230 argento / silver
PAGAMETCLIG234 rosa / pink

NYLON



PAGAMETCLIG032 nero london / black london
PAGAMETCLIG074 rosso marrakech / red marrakech
PAGAMETCLIG075 verde caraibi / green caraibi sea
PAGAMETCLIG076 fucsia hollywood / fuchsia hollywood

CROMATI / CHROMED



PAGAMETCLIG258 goldrose
PAGAMETCLIG263 cromo / chrome

OPACO / MATT



PAGAMETCLIG242 nero opaco / matt black
PAGAMETCLIG245 viola opaco / matt violet
PAGAMETCLIG246 blu opaco / matt blue



Patented
Registered Design

W 1800-2100
V- 220-240



Gamma+

Gamma+
BARBER PHON

SPECIAL BARBER SHOP

L'asciugatura nella tradizione dell'Alta Barberia Italiana

- Phon professionale **specifico per Barberia**.
- **Asciugatura barba e baffi**: livello di aria e temperatura **studiati per l'asciugatura ideale, mantenendo l'idratazione naturale**.
- **Asciugatura capelli**: l'asciugatura perfetta dei capelli, che **favorisce il finish professionale**.
- **Canotto freddo**: elimina il rischio di scottature.
- **Griglia rivestita in Tormalina**: ionizza l'aria rendendo capelli, barba e baffi più vivi e brillanti.
- **Impugnatura ergonomica**: ideale per l'asciugatura di barba e baffi.

The traditional drying of Italy's best barber shops

- Professional hairdryer **specifically designed for barbers**.
- Air flow level and temperature are designed to get the **ideal drying of beard and moustache and keep their natural hydration**.
- **Perfect hair drying**. Professional finish.
- **Cold barrel**: stylists can handle the hairdryer from the barrel without risk of burning.
- **Grill coated in Tourmaline**: ionizes the air revitalizing hair, beard and mustache and making them more brilliant.
- **Ergonomic grip** for beard and moustache drying.

ASCIUGATURA BARBA E BAFFI
BEARD AND MOUSTACHE DRYING



ASCIUGATURA CAPELLI
HAIR DRYING



BARBERHOOD
Gamma+



Registered Design

W 1800-2000
V- 220-240



PAG55BARBER240
titanium

PAG55BARBER241
oro/gold

PAG55BARBER242
nero/ black



Gamma+

Gamma+
5555

TURBO TORMALIONIC



Super Calore per domare i capelli ribelli. Ideale per i trattamenti alla cheratina

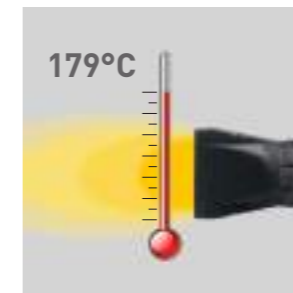
- **Alta temperatura (179°C)**. Ideale anche per l'asciugatura nei **trattamenti alla cheratina**.
- **Resistenza a doppia onda**: la temperatura rimane elevata su tutta l'area di uscita dell'aria.
- **Canotto freddo**: elimina il rischio di scottature.
- **Beccuccio più stretto**: per un vero "effetto stirante" anche sui capelli più difficili da domare.
- **Griglia rivestita in Tormalina**: ionizza l'aria rendendo i capelli più vivi e brillanti.

Super heat to tame the wildest hair, ideal for Keratin treatments

- **High temperature (179°C)**. Ideal for drying during Keratin treatments.
- **Double waved heating element**: constant high temperature of the air on all the way out area.
- **Cold barrel**: stylists can handle the hairdryer from the barrel without risk of burning.
- **Ultra narrow nozzle**: for a real "straightening effect" even on the most tough hair.
- **Grill coated in Tourmaline**: ionizes the air revitalizing hair and making them more brilliant.



Registered Design



PAGAMMA55IT032
nero / black

W 2000-2400
V- 220-240





GAMMA+

GAMMA+ ION CERAMIC S

IONIC TECHNOLOGY

Il compatto ionico più potente

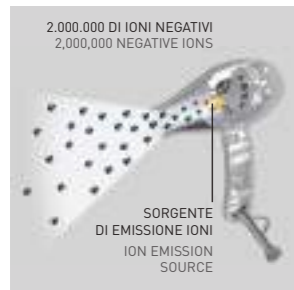
- Generatore ionico di nuova concezione emette oltre 2.000.000 di ioni negativi al cm³.
- Forte riduzione della carica elettrostatica.
- Capello più idratato, brillante e luminoso.
- Tempi di asciugatura ridotti.

The most powerful compact ionic hairdryer

- Newly designed ionic generator: emits over 2.000.000 negative ions per cm³.
- Strong electrostatic charge reduction.
- Hair are more hydrated, brilliant and bright.
- Less drying time.



Registered Design



PAGAMIONCER032 nero / black
 PAGAMIONCER230 argento / silver
 PAGAMIONCER221 rosso / red

W 2000-2300
V- 220-240



GAMMA+

GAMMA+ SINTECH

NANO SILVER TECHNOLOGY

NANO SILVER
TECHNOLOGY

L'asciugatura rapida che igienizza il capello, grazie alla potenza e alle nano tecnologie

- Griglia rivestita in Argento 999‰: grazie alle Nano Silver Tecnologie, rilascia nanoparticelle Ag+.
- Pulsante aria fredda incassato che agevola la presa.
- Impugnatura con tasti laterali arrotondati.
- Bocchettone girevole con innesto a scatto.
- Passacavo antirottura.

Quick drying that sanitises the hair, thanks to the power and nanotechnologies

- Grill coated in Silver 999‰: thanks to the Nano Silver Technology, releases Ag+ nanoparticles.
- The cold air shot is embedded for a more comfortable grip.
- Grip with rounded side switches.
- Rotating nozzle with clip coupling.
- Cord strain relief preventing breaks.



Registered Design



PAGAM40SINT032 nero / black
 PAGAM40SINT076 fucsia hollywood / fuchsia hollywood

W 2000-2300
V- 220-240



Gamma+
I.E.S.
INTELLIGENT ENERGY SAVING



Il fon professionale veste i colori della natura

- Gamma+ I.E.S. è il fon professionale a **risparmio energetico intelligente**.
- Offre la stessa efficienza di asciugatura di un 2500W con consumo energetico dimezzato: in un anno di impiego fa risparmiare energia fino a € 250*.
- La scocca totalmente riciclabile evidenzia l'attenzione di Gamma+ per un futuro eco-sostenibile.
- Lo speciale bocchettone spargi aria è progettato per mantenere la temperatura ideale sul capello.

The professional hairdryer dresses the colors of nature

- Gamma+ I.E.S. is the **Intelligent Energy Saving** professional hairdryer.
- It gives you the same drying efficiency of a 2500 W with half energy consumption: in one year you could save up to € 250*.
- The case, completely recyclable, underlines the attention of Gamma+ for an eco-friendly future.
- Special nozzle designed to maintain the ideal temperature on the hair.



Registered Design

*] calcolato sul costo KW di € 0,20 IVA esclusa

*] calculated on the cost of € 0.20/KW excluding VAT

NUOVO MOTORE PIÙ PERFORMANTE
NEW MOTOR HIGH-PERFORMANCE



€ 500,00	Risparmio Saving € 250,00*	Consumo annuo Annual consumption € 500,00
€ 375,00		Consumo annuo Annual consumption € 250,00
€ 125,00		
	GAMMA+ I.E.S. 1250 W	FON STANDARD STANDARD HAIRDRYER 2500 W



PAGAMIESCOL030_01 azzurro / sky-blue
PAGAMIESCOL070_01 verde / green
PAGAMIESCOL004_01 giallo / yellow

W 1250-1450
V- 220-240



Gamma+
3500 POWER
TORMALIONIC

2500 W
La massima potenza nelle tue mani

- **Ultrapotente:** massima portata e pressione d'aria.
- La griglia rivestita in **Tormalina** favorisce la naturale ionizzazione dell'aria.
- Capello più idratato, brillante e luminoso.

2500 W
Maximum power in your hands

- **Ultra powerful:** maximum air flow and pressure.
- The **Tourmaline** coated grill favours natural air ionizing.
- Hair are more hydrated, brilliant and bright.



Registered Design



HD-NA3425 nero / black
PAGAM35NWT0221 rosso / red

W 2100-2500
V- 220-240



Gamma+
600 PRO
TORMALIONIC

Tutti i colori del phon professionale italiano

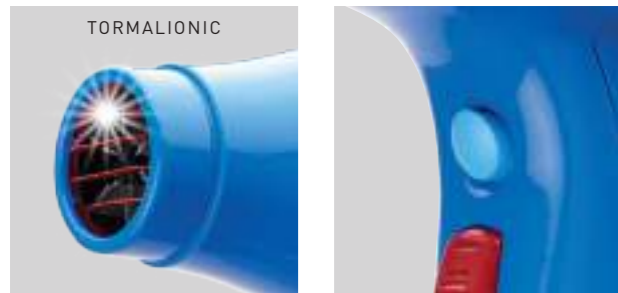
- Prestazioni professionali ideali per l'uso intensivo.
- **Nuovo motore professionale italiano.**
- Asciugacapelli **compatto e potente**, non affatica l'apparato muscolo-scheletrico.
- Griglia rivestita in **Tormalina**: ionizza l'aria rendendo i capelli più vivi e brillanti.

All the colours of the Italian professional hairdryer

- Professional performance, ideal for intensive use.
- **New Italian professional motor.**
- **Compact and powerful** hairdryer, no stress for joints.
- **Tourmaline**-coated grid: it ionizes the air revitalizing hair and making it shinier.



Registered Design



PAGAMMA600P032 nero / black
PAGAMMA600P076 fuxia hollywood / fuchsia hollywood
PAGAMMA600P071 rosso / red



PAGAMMA600P075 verde caraibi / green caraibi sea
PAGAMMA600P080 grigio tortora / dove grey
PAGAMMA600P081 blu oceano / ocean blue

W 1800-2100
V- 220-240



Gamma+
500 COMPACT LIGHT
TORMALIONIC

La leggerezza a portata di mano

- Asciugacapelli **leggero e compatto**, non affatica l'apparato muscolo-scheletrico.
- Prestazioni professionali ideali per l'uso intensivo.
- **E.T.C. Technology**: genera un'esclusiva pressione d'aria a spirale che asciuga i capelli anche in profondità.
- Griglia rivestita in **Tormalina**: ionizza l'aria rendendo i capelli più vivi e brillanti.

Lightness at your fingertips

- **Light and compact** hairdryer, no stress for joints.
- Professional performance, ideal for intensive use.
- **E.T.C. Technology**: penetrates deeper inside strands for a first of its kind, hyper-fast drying.
- **Tourmaline**-coated grid: it ionizes the air revitalizing hair and making it shinier.



Patented
Registered Design



PAGAMMA500C081 blu oceano / ocean blue
PAGAMMA500C072 rosa fluo / neon pink
PAGAMMA500C032 nero / black

W 1800-2000
V- 220-240



Gamma+ E-T.C. MINI

TORMALIONIC

**Tutta la potenza del phon professionale...
in tasca**

- **Asciugacapelli professionale pocket** con le alte prestazioni della Serie E-T.C.
- Le dimensioni ridotte e la scocca in Nylon rendono E-T.C. MINI leggero e resistente, ideale per viaggi e sport.
- **Bivoltaggio 110 - 240 Volt.** Indispensabile per chi viaggia in tutto il mondo.
- Griglia rivestita in **Tormalina** che elimina l'elettrostaticità dal capello mantenendolo naturalmente lucido e setoso.
- Completo di beccuccio concentratore e mini-diffusore.
- Filtro asportabile per pulizia.

**All the power of a professional dryer
in your pocket!**

- **Professional pocket hair dryer** featuring the high performance of Series E-T.C.
- Its compact size and nylon body make E-T.C. MINI light and sturdy, perfect for travelling and sports.
- **Dual voltage 110 - 240 Volt.** A must for travellers.
- The **tourmaline**-coated grille eliminates static electricity from the hair, leaving it naturally shiny and silky.
- Complete with narrow nozzle and mini-diffuser.
- Removable filter for an easier cleaning.



Ideale per - Ideal for



PAETCMINIIT032
nero / black

PAETCMINIIT074
rosso marrakech /
red marrakech

PAETCMINIIT075
verde caraibi /
green caraibi sea

W 1000-1200
V- 110-240



Gamma+ MINI 7005

TORMALIONIC

**L'asciugacapelli piccolo ma potente,
che ti segue ovunque**

- La scocca in Nylon lo rende **resistente e sicuro**, ideale per viaggi e sport.
- Doppia velocità e temperatura.
- Fornito con **beccuccio concentratore e mini-diffusore**.
- **Griglia rivestita in Tormalina:** ionizza l'aria rendendo i capelli più vivi e brillanti.
- Filtro asportabile per pulizia.

**Compact, powerful and lightweight mini-dryer,
that follows you everywhere you go**

- Its nylon body makes it **resistant** and ideal for travelling and sports.
- Double speed and temperature.
- With **narrow nozzle** and **mini-diffuser**.
- **Grill coated in Tourmaline:** ionizes the air revitalizing hair and making them more brilliant.
- Removable filter for an easier cleaning.



Registered Design



Ideale per - Ideal for



PAMINI7005T032
nero / black

PAMINI7005T006
arancio / orange

PAMINI7005T072
fucsia /fuchsia

W 900-1100
V- 220-240





Gamma+

7005

TORMALIONIC

Potenza e design esclusivo

- **Ultrapotente: 2500 W** con portata d'aria massima.
- Tempi di asciugatura ridotti.
- Griglia rivestita in **Tormalina**: ionizza l'aria, rende i capelli più vivi e brillanti.

Power and exclusive design

- **Ultra powerful: 2500 W** with maximum air flow.
- Less drying time.
- Grill coated in **Tourmaline**: ionizes the air revitalizing hair and making them more brilliant.



Registered Design



PAG7005TORM032
nero / black

W 2100-2500
V- 220-240

Gamma+

MEGA COSMO 2200

TORMALIONIC

Il potente classico per lo styling

- Silenzioso e maneggevole.
- Griglia rivestita in **Tormalina**: ionizza l'aria, rende i capelli più vivi e brillanti.

The powerful Classic for the styling

- Quiet and easy to handle.
- Grill coated in **Tourmaline**: ionizes the air revitalizing hair and making them more brilliant.



PACOSMOT22W032
nero / black

W 1900-2200
V- 220-240



GAMMA+

GAMMA+ ESSENCE

Essenziale, ergonomico ed elegante

- Alta temperatura.
- Finitura lucido/opaco antiscivolo.
- Colpo aria fredda.

Essential, ergonomic and elegant

- High temperature.
- Anti-sliding shiny/matt finish.
- Cold air shot.



PAGAESENCE032
nero / black

W 1800-2000
V- 220-240

GAMMA+ 2001R

L'asciugacapelli performante dal profilo unico

- Impugnatura ergonomica.
- Alta temperatura.
- Finitura lucido/opaco antiscivolo.

The efficient hairdryer with the unique profile

- Ergonomic grip.
- High temperature.
- Anti-sliding shiny/matt finish.



PAG2001T21W032
nero / black

W 1900-2200
V- 220-240



GAMMA+

GAMMA+ TURBOSTAR

L'accoppiata vincente:
asciugacapelli + diffusore

- Compreso nella confezione il diffusore con punte per volumizzare i capelli.
- 2 temperature, 4 velocità.
- Passacavo anti-rottura.

The winning combination: hairdryer + diffuser

- Spikes diffuser to give volume to the hair.
- 2 temperatures, 4 speed settings.
- Anti-breakage cord strain relief.



PATSTAR18SC023
nero / black



PATSTAR18SC028
fucsia / fuchsia



PATSTAR18SC027
verde / green



W 1500-1800
V- 220-240

GAMMA+ L'ITALIANO

Un progetto tutto italiano per un phon
con prestazioni professionali

- 2 velocità, 4 temperature.
- Impugnatura ergonomica: riduce l'affaticamento.
- Decorazione fotoincisa.
- Progettazione, realizzazione e design italiano.

The Italian project for hairdryer
with high class performance

- 2 speed settings, 4 temperatures.
- Ergonomic grip: no stress for joints.
- Decoration with photoengraving.
- Developed and designed in Italy.



Registered Design



PALITALIANO032
nero / black






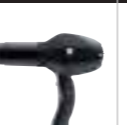







PALITALIANO006
arancio / orange



W 1700-2000
V- 220-240

DATI TECNICI GENERALI ASCIUGACAPELLI
HAIRDRYERS GENERAL TECHNICAL DATA

	X-CELL	PLASMA	ARIA DUAL IONIC	RELAX SILENT IONIC	RELAX POWER 2750W IONIC	E-T.C. LIGHT	BARBER PHON	5555	ION CERAMIC S	SINTECH	I.E.S.	3500 POWER	600 PRO	500 COMPACT LIGHT	E-T.C. MINI	MINI 7005	7005	MEGA COSMO 2200	ESSENCE	2001 R	TURBOSTAR	L'ITALIANO	
																							
W	1400-1600	1900-2200	1850-2250	1800-2100	2350-2750	1800-2100	1800-2000	2000-2400	2000-2300	2000-2300	1250-1450	2100-2500	1800-2100	1800-2000	1000-1200	900-1100	2100-2500	1900-2200	1800-2000	1900-2200	1500-1800	1700-2000	
V-	220-240	220-240	220-240	220-240	220-240	220-240	220-240	220-240	220-240	220-240	220-240	220-240	220-240	220-240	110-240	220-240	220-240	220-240	220-240	220-240	220-240	220-240	220-240
Hz	50/60	50/60	50/60	50/60	50/60	50/60	50/60	50/60	50/60	50/60	50/60	50/60	50/60	50/60	50/60	50/60	50/60	50/60	50/60	50/60	50/60	50/60	50/60
Peso Weight	290 g	460 g	390 g	480 g	570 g	430 g	550 g	550 g	550 g	550 g	530 g	560 g	500 g	410 g	200 g	220 g	540 g	530 g	520 g	540 g	530 g	500 g	
Lunghezza Length	190 mm	190 mm	194 mm	212 mm	212 mm	185 mm	223 mm	223 mm	185 mm	185 mm	185 mm	208 mm	190 mm	190 mm	129 mm	129 mm	208 mm	230 mm	215 mm	215 mm	227 mm	230 mm	
Portata aria Air flow	26 lt/sec 93,6 m³/h	25 lt/sec 90 m³/h	30 lt/sec 108 m³/h	23 lt/sec 82,8 m³/h	25 lt/sec 90 m³/h	26,5 lt/sec 95,4 m³/h	26 lt/sec 93,6 m³/h	26 lt/sec 93,6 m³/h	27 lt/sec 97,2 m³/h	27 lt/sec 97,2 m³/h	28,5 lt/sec 102 m³/h	30 lt/sec 108 m³/h	25 lt/sec 90 m³/h	26,5 lt/sec 95,5 m³/h	13 lt/sec 46,8 m³/h	15 lt/sec 54 m³/h	20 lt/sec 72 m³/h	26 lt/sec 93,6 m³/h	24 lt/sec 86,4 m³/h	26 lt/sec 93,6 m³/h	19,5 lt/sec 70 m³/h	21,5 lt/sec 77,4 m³/h	
Pressione Pressure	60 mbar	25 mbar	38 mbar	46 mbar	37 mbar	34 mbar	32 mbar	32 mbar	30 mbar	30 mbar	32 mbar	28 mbar	24 mbar	33 mbar	11 mbar	10 mbar	35 mbar	28 mbar	24 mbar	30 mbar	18,5 mbar	23 mbar	
Rumorosità Noise level	7,50 dB	70 dB	69 dB	64 dB	70 dB	70 dB	70 dB	70 dB	70 dB	70 dB	70 dB	70 dB	69 dB	68 dB	70 dB	72 dB	70 dB	69 dB	69 dB	70 dB	69 dB	69 dB	
Cavo Cord	3 m	3 m	3 m	3 m	3 m	3 m	3 m	3 m	3 m	3 m	3 m	3 m	3 m	3 m	3 m	3 m	3 m	3 m	3 m	3 m	3 m	3 m	
Finitura Finish	Nylon	Nylon	Nylon	Nylon	Nylon	Nylon/Vernice Opaco/Cromo Nylon/Varnish Matt/Chrome	Vernice/ Nylon Varnish/ Nylon	Vernice/ Nylon Varnish/ Nylon	Vernice Varnish	Nylon	Nylon	Vernice Varnish	Nylon	Nylon	Nylon	Nylon	Vernice Varnish	Nylon	Nylon	Nylon	Nylon	Nylon	
Codice Code	NA 4516	NA 4022 MP	NA 4322	NA 4121 MP	NA 4128	NA 4021 MP	NA 4220	NA 4224	NA 4023	NA 4023	NA 4012	NA 3425	NA 4021	NA 4020 MP	HD 1010	HD 3513A	NA 4425/1	NA 4422/2	NA 4420/2	NA 4422/3	NA 1718	NA 1820	



Tutti i prodotti presentati sono stati sottoposti ai più severi controlli e rispondono pienamente alle norme internazionali per la sicurezza.

All products listed in this catalogue have been tested according to the most severe quality control procedures and they fully comply with international safety standards.

ACCESSORI PER ASCIUGACAPELLI
HAIRDRYER ACCESSORIES

DIFFUSORE CRYSTAL / DIFFUSER CRYSTAL

Per tutti i modelli escluso Gamma+ L'Italiano e Turbostar
For all models except Gamma+ L'Italiano and Turbostar

CRYSTAL

PDIFFD44CRY



DIFFUSORI COMPACT NEW / DIFFUSERS COMPACT NEW

COMPACT NEW Ø 42

PDIFFD42NEW

Solo per modelli Gamma+ L'Italiano e Turbostar
Only for the models Gamma+ L'Italiano and Turbostar

COMPACT NEW Ø 44

PDIFFD44NEW

Per tutti i modelli escluso Gamma+ L'Italiano e Turbostar
For all models except Gamma+ L'Italiano and Turbostar



DIFFUSORI UNIVERSALI / UNIVERSAL DIFFUSERS

LE CHIC DUE GRIGLIE

ADICHIC2GRI



LE CHIC SPUNTONI

ADICHICSPUN



PROLUNGA PRO-STYLING / PRO-STYLING EXTENSION

Solo per asciugacapelli compatti.
Consente l'operazione di pro-styling
per mantenere calde e modellate le ciocche.
Only for compact hairdryers.
Allows the operation of pro-styling
to keep warm and shaped the locks.



PRO-STYLING

APROSTYLERO

BOCCHETTONE CON PETTINE / NOZZLE WITH COMB

Attacco universale.
Pettine con 32 denti, lunghezza 42 mm.
Inseri di bloccaggio in silicone anti-scivolamento.
Ghiera in silicone anti-calore.
Costruito in materiale flessibile e resistente alle alte temperature.
Universal fit.
Comb with 32 teeth, 42 mm long.
Internal silicone blockage system to prevent slippage.
Anti-heat silicone sleeve.
Made of flexible material and resistant to high temperatures.



NOZZLE COMB

PBONOZZCOMB

BRACCIALE MAGNETICO / MAGNETIC BANGLE

Bracciale in silicone autobloccante con piastra magnetica.
Trattiene mollette e forcine in metallo, è un valido aiuto per
velocizzare il lavoro dell'hairstylist.
Silicone bangle with magnetic plate.
It holds metal clips and pins becoming a valid assistant of
the hairstylist.



MAGIC BANGLE

ABRAMAGNVIO ABRAMAGNGIA ABRAMAGNFUX ABRAMAGNVER ABRAMAGNNER
viola / violet giallo / yellow fuxia / fuchsia verde / green nero / black

MANTELLA / CUTTING CAPE

AMANTELLANE



Gamma+

SMOOTH & STYLE

Piastre liscianti professionali
Professional straighteners

Indice Index

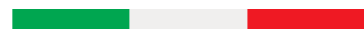
DONNA+	42
DONNA+ KERATIN	44
DONNA+ VOLUME	45
VAPOR STYLER INFRARED	46
KERATIN GLORY	48
ONE230	50
EXTRA PRO TITANIUM	51
RAINBOW	52
MINI RAINBOW	53
KERATIN	54
MYSTIC	54
PERFECT KIT	55
FRISÉ S	55
DATI TECNICI/TECHNICAL DATA	70



Gamma+

Gamma+
DONNA+
SMART STYLING

MADE IN ITALY



**Styling professionale intelligente.
Progettata e prodotta in Italia.**

- **3 regolazioni di calore** per dare a ogni capello la giusta temperatura: 170 - 190 - 230 °C.
- Tecnologia innovativa con **circuito elettronico intelligente** che controlla la temperatura **50 volte al secondo** e la mantiene costante grazie alla **grande reattività della piastra**, per ottenere il liscio in una sola passata.
- Matrici in **ceramica arricchite con polvere di diamante** per donare lucentezza ai capelli.
- **Safety Sleep Mode**: autospegnimento di sicurezza dopo 30 min. di non utilizzo.
- Cavo di alimentazione in gomma, **resistente alle alte temperature** (fino a 300 °C).
- **Voltaggio universale** 100-240 V: il microchip interno riconosce automaticamente il voltaggio.
- Elegante **pochette** anticalore.



**A smart professional flat iron.
Designed and made in Italy.**

- **3 heat adjustments** provide the right temperature for any hair type: 170 - 190 - 230 °C.
- **Innovative smart circuit**: it controls temperature **50 times a second**, delivering **fast heat recovery** and great heat stability, to smooth hair in one stroke.
- **1" Ceramic plates enriched with diamond powder** deliver shiny hair.
- **Safety feature**: the flat iron automatically shuts down after 30 minutes of inactivity.
- Rubber power cable, **resistant to high temperatures** (up to 300°C).
- **Universal voltage** 100-240 V: the internal microchip automatically recognizes the voltage.
- Elegant heat-resistant **clutch bag**.



PPIADONNAIT
nero / black

PPIADOGLAIT
gold rose

Elegante **pochette** anticalore.
Elegant heat-resistant **clutch bag**.



Gamma+
DONNA+
GLAMOUR



Registered Design
170°-190°-230°C
W 40
V-100-240



Gamma+

GAMMA+ DONNA+ KERATIN

SMART STYLING

La piastra ideale per i trattamenti liscianti alla Cheratina

- **Massima temperatura: 240°C**, ideale per i trattamenti liscianti alla Cheratina, regolabile anche a 210 e 190 °C.
- Matrici in ceramica con **polvere di diamante**.
- Tecnologia innovativa con **circuito elettronico intelligente** che controlla la temperatura **50 volte al secondo** e la mantiene costante grazie alla **grande reattività** della piastra.
- **Scocca arrotondata e matrici smussate** per lisciare fino alla radice e per creare boccoli e ondulazioni.
- **Voltaggio universale** 100-240 V.

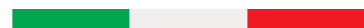
This flat iron is ideal for keratin hair straightening treatments

- **Maximum temperature is 240°C** and it is ideal for keratin hair straightening treatments. There are 2 other heat adjustments: 210°C and 190°C.
- 1" ceramic plates enriched with **diamond powder**.
- **Innovative smart circuit**: it controls temperature **50 times a second**, delivering **fast heat recovery** and great heat stability.
- **Rounded housing and plates** to straighten hair to the roots, curl hair and create waves easily.
- **Universal voltage** 100-240 V.

GAMMA+ DONNA+ KERATIN



MADE IN ITALY



Registered Design
190°-210°-240°C
W 40
V-100-240



PPIADOKERIT
nero e oro /
black and gold

Elegante **pochette** anticalore.
Elegant heat-resistant **clutch bag**.



Gamma+

GAMMA+ DONNA+ VOLUME

FRISÉ

Perfetta per i raccolti, il wedding, il frisèe e per i momenti importanti

- **Matrici a 5 punte** in ceramica arricchite con **polvere di diamante**, ideali per dare volume ai capelli.
- Alta temperatura: 210°C.
- Tecnologia innovativa con **circuito elettronico intelligente** che controlla la temperatura e la mantiene costante grazie al sistema di autoregolazione.
- **Voltaggio universale** 100-240 V.

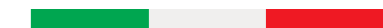
Ideal for hair crimping, updo, wedding hairstyles and for the important events

- **5 tip ceramic plates** enriched with **diamond powder**. Ideal to volumize hair.
- High temperature: 210°C.
- **Innovative smart circuit**: it controls the temperature and keeps it constant thanks to the self-adjustment system.
- **Universal voltage** 100-240 V.

GAMMA+ DONNA+ VOLUME



MADE IN ITALY



Registered Design
210°C
W 35
V-100-240



PPIADONFRIT
nero e oro rosa /
black and gold rose

Elegante **pochette** anticalore.
Elegant heat-resistant **clutch bag**.





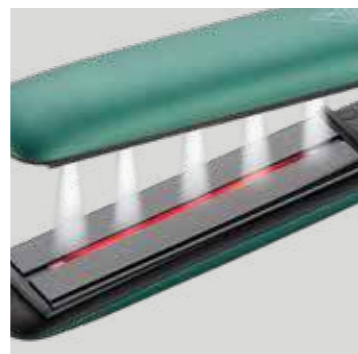
Gamma+

Gamma+ VAPOR STYLER INFRARED

ANTISTATIC & INFRARED TECHNOLOGY

Piastra lisciante con vapore e Infrarossi: liscia e protegge

- Piastra professionale ad alta temperatura con **emissione di Vapore e tecnologia a infrarossi**: favorisce la penetrazione del calore nel massimo rispetto del capello e assicura capelli setosi, luminosi ed elastici.
- Lisciatura perfetta e mosso definito grazie al **profilo arrotondato delle piastre** ad alta scorrevolezza in ceramica.
- La temperatura è **regolabile da 120 °C a 230 °C** per una piega personalizzata in base ad ogni tipologia di capello.
- **Ampio display digitale** con indicazione della temperatura e dello stato del serbatoio dell'acqua.
- Chiusura di sicurezza e **passacavo rotante 360°**.
- Voltaggio universale 100-240 V.



Steam and Infrared hair straightener: smoothes and protects

- High-temperature steam infrared hair straightener. Steam & infrared technology favors heat penetration while respecting hair health to guarantee shiny and silky hair.
- Ceramic plates glide through hair and achieve a perfect smooth finish while **the rounded edges** help you get a wavy look.
- Temperature is **adjustable from 120 °C to 230 °C** to guarantee the right temperature for any hair type.
- Its **digital display clearly** indicates temperature and water tank level.
- **360° swivel cord** and locking mechanism.
- Universal voltage: 100-240v.



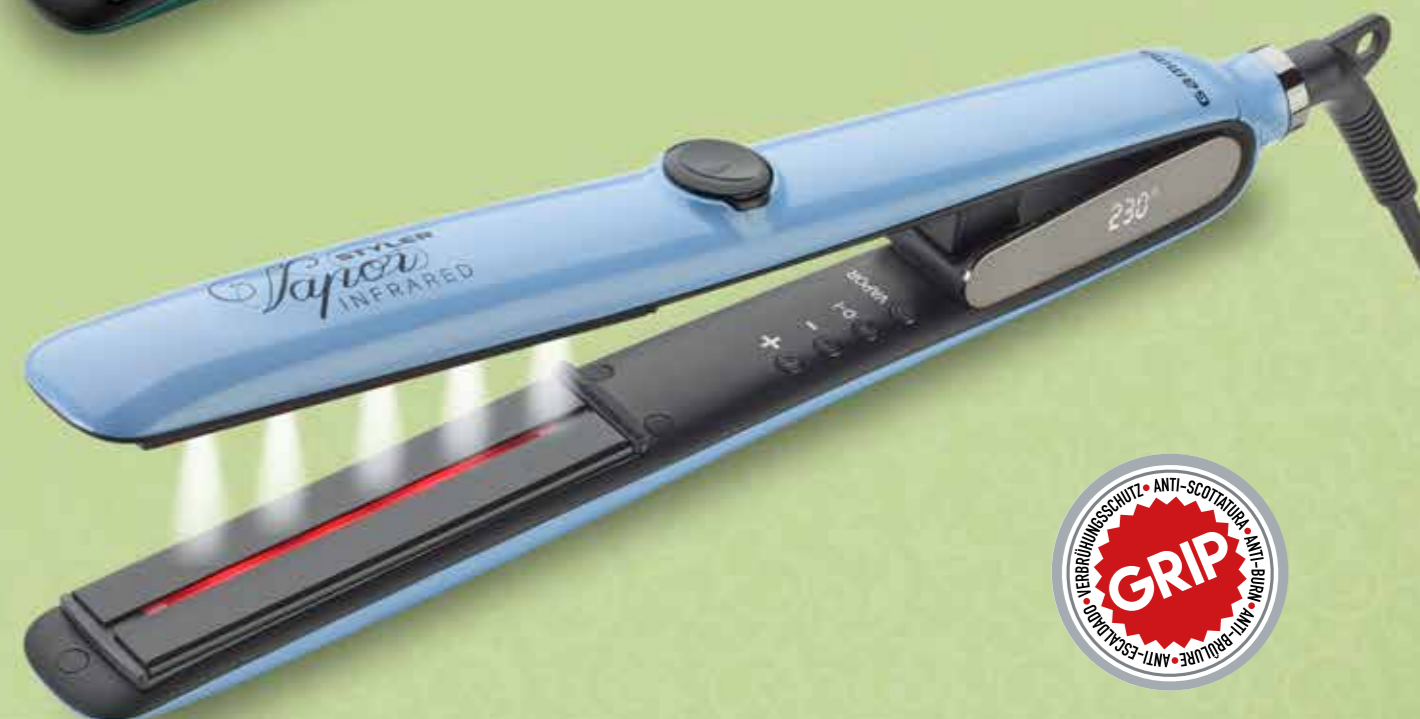
PPIAVALPOINF
verde/green

PPIAVALPOINA
azzurro/light blue



NEW

STYLER Vapor INFRARED



120 ÷ 230°C
W 85
V- 100-240

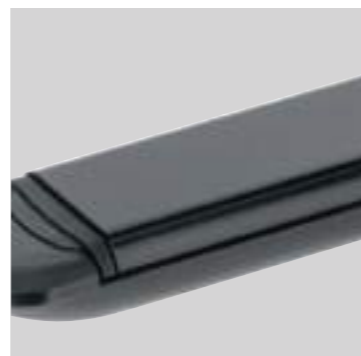


Gamma+

Gamma+
KERATIN GLORY
KERATIN TREATMENTS

Eleganza italiana. Perfetta per i trattamenti alla Cheratina.

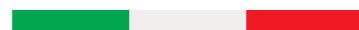
- Massima temperatura 230°C. Ideale per i trattamenti alla Cheratina.
- 6 livelli di temperatura da 140° a 230 °C.
- Matrici ammortizzate in ceramica arricchita con polvere di Tormalina.
- Ampia superficie lisciante: oltre 34 cm²
- Bordo arrotondato per lisciare fino alla radice e creare boccoli e ondulazioni.
- Circuito elettronico evoluto per una massima temperatura istantanea.
- Auto-spegnimento di sicurezza dopo 60 minuti di inutilizzo.



Italian design. Ideal for Keratin hair straightening treatments.

- Maximum temperature 230°C/450°F. Ideal for keratin hair straightening treatments.
- 6 heat adjustments from 140°C/285° F to 230°C/450°F.
- 1" floating ceramic plates enriched with Tourmaline powder.
- Over 34 cm² of straightening surface.
- Rounded housing and plates straighten hair to the roots, curl hair create waves easily.
- Immediate maximum temperature thanks to the advanced electronic circuit.
- Automatic shutdown after 60 minutes of non-use.

MADE IN ITALY



PPIAGLORYIT032
nero/black



PPIAGLORYIT241
oro/gold



PPIAGLORYIT265
goldrose/goldrose



NEW

Keratin glory



140 - 230°C
W 60
V- 100-240



Gamma+

Gamma+

ONE230

SERACITE DIGITAL CONTROL

La stiratura oltre la perfezione

- **Matrici ammortizzate in Seracite:** massima scorrevolezza, protegge e dona lucentezza e setosità ai capelli.
- Cavo in tessuto anticalore ad alta scorrevolezza a contatto coi tessuti.
- Temperatura con impostazione digitale su 3 livelli: **190, 210 e 230°C.**
- Ideale anche per boccoli e onde.

Straightening beyond perfection

- **Floating plates coated in Seracite:** the straightener guarantees the best smoothing ever, and makes hair shiny.
- Power cable made of anti-heat fabric, sliding smoothly when in contact with fabrics.
- State-of-the-art electronics, immediate heating with three-level temperature control: **190, 210, 230°C.**
- Ideal shape for ringlets and curls.



Registered Design
190°-210°-230°C
W 30
V- 220-240



PPIAONE230N
nero / black



PPIAONE230B
bronz / bronze



Gamma+

Gamma+

EXTRA PRO TITANIUM

TITANIUM

Lo styling al Titanio per ogni esigenza

- Piastra professionale ad alta temperatura con **controllo elettronico o funzione on-off.**
- **Matrici ammortizzate rivestite in Titanium:** eccezionale scorrevolezza, apporta lucentezza e setosità ai capelli.
- Versione **Digital Control:** temperatura massima di 230°C con regolazione a step e display LCD, matrici 25,5x89 mm.
- Versione **XL Digital Control:** grande superficie stirante 42x89 mm e display LCD con indicazione della temperatura impostata.
- Versione **on-off:** superficie stirante 25,5x89 mm.
- Versione **Frisé:** ideale per volumizzare i capelli.

Titanium styling for all needs

- Professional high temperature hair straightener with **electronic control or on-off function.**
- **Floating plates coated with Titanium:** maximum fluidity. Hair gets shiny and silky.
- **Digital Control** version: maximum temperature 230°C. Adjustable temperature. LCD display indicates temperature. 25.5x89 mm plates.
- **XL Digital Control** version: large 42x89 mm straightening surface and LCD with indication of the temperature set.
- **On-off** version: 25.5x89 mm straightening surface.
- **Frisé** version: ideal for volumizing hair.



DIGITAL CONTROL
PEXPRLCDTI
titanium



XL DIGITAL CONTROL
PEXPRLTIT
XL digital control



ON-OFF
PEXPPOINTTI
on-off



FRISÉ
PEXPFRIFE
nero / black

Registered Design
150°-230°C
W 50 - ON-OFF W 30
V- 220-240 - ON-OFF V- 100-240





Gamma+

Gamma+ RAINBOW ANTISTATIC



PPIARAINBIT032
nero / black



PPIARAINBIT072
rosa / pink



PPIARAINBIT042
azzurro / sky-blue



PPIARAINBIT012
viola / violet



140°C ÷ 230°C
W 43
V- 100-240



Gamma+

Gamma+ MINI RAINBOW ANTISTATIC



La piccola piastra professionale da viaggio

- Mini-piastra con matrici ammortizzate.
- **Finitura antistatica Rainbow** che elimina l'elettrostaticità dei capelli.
- Interruttore on-off con led.
- Bivoltaggio: ideale per i viaggi.
- Blocco per chiusura di sicurezza.

The small professional travel-size hair straightener

- Mini-hair straightener with floating plates.
- **Antistatic Rainbow finish** that eliminates the fly-away effect on hair.
- On-off switch with LED.
- Dual Voltage: ideal for travels.
- Safety closure lock.



Ideale per - Ideal for



PPIARAINMINI
nero / black

200°C
W 20-25
V- 100-240





Gamma+

Gamma+ KERATIN

TITANIUM 230°C

MADE IN ITALY



Creata per i trattamenti alla cheratina

- Matrici ammortizzate a riscaldamento rapido e rivestimento Titan, ideale per trattamenti alla Keratina.
- **Alta temperatura (230°C).**
- Controllo elettronico della temperatura.
- Con gusci di protezione anticalore.

Created for Keratin treatments

- Quick heating floating plates with **Titan coating**, ideal for a perfect performance of Keratin treatments.
- **High temperature (230°C).**
- Electronic temperature control.
- Heat protection with comb.



Registered Design
150°C ÷ 230°C
W 50
V-220-240



PPIACHERAGR235
nero / black

PPIACHERAGR221
rosso / red

Gamma+ MYSTIC

TOURMALINE & CERAMIC

MADE IN ITALY



Liscia, lucida e protegge

- Matrici ammortizzate rivestite in **Ceramica alla Tormalina.**
- Ideale per trattamenti con oli districanti e lucidanti.
- Controllo elettronico della temperatura.
- **Alta temperatura (230°C).**

Smooths, makes hair shiny and protects

- Floating ceramic plates with **Tourmaline coating.**
- Ideal for straightening hair using detangling and shiny oils.
- Electronic temperature control.
- **High temperature: 230°C.**



Registered Design
140°C ÷ 230°C
W 50
V- 220-240



PPIAGAMYSTI
nero / black



Gamma+

Gamma+ PERFECT KIT

MADE IN ITALY



Matrici intercambiabili per liberare la vostra creatività

Interchangeable plates to free your creativity



FRISÉE 5 PUNTE

GRECA QUADRA

ONDA LARGA



PPIAPER4UCL
nero / black



200°C
W 50
V-100-240



Gamma+ FRISÉ S

MADE IN ITALY



Il frisè classico che non passa mai di moda

The classic frisè that never goes out of style



200°C
W 50
V- 100-240



PPIAKEFRI4P
nero / black

Gamma+

CURL & WAVE

Ferri arricciacapelli professionali
Professional curling irons

Indice Index

ROSEBUD	58
IRON GOLD LINE	60
KORNER XL RAINBOW	62
IRON CLIP XL RAINBOW	64
IRON BUBBLE RAINBOW	65
IRON RAINBOW LINE	66
ONDA DIVA RAINBOW	67
IRON T&C LINE	68
WAVE 3.0	69
DATI TECNICI/TECHNICAL DATA	70



Gamma+

Gamma+
ROSEBUD

Gamma+
ROSEBUD
REVOLUTIONARY STYLER

L'arricciatore rivoluzionario: 2 funzioni in un unico strumento

- Per creare ricci e onde e lisciare con la massima facilità.
- 4 regolazioni di temperatura: **160 - 180 - 200 - 220 °C.**
- Piastre in ceramica arricchite con **polvere di diamante.**
- Design con guida **per creare onde e ricci naturali.**
- Grip gommato anti-scivolo.
- Rivestimento esterno anti-scottatura.
- Cavo rotante per arricciare in libertà.



The revolutionary curler: 2 functions in one instrument

- To create curls and waves and to straighten hair in the easiest way possible.
- 4 temperature adjustments: **160 - 180 - 200 - 220 °C.**
- Ceramic plates enriched with **diamond powder.**
- Design with guide **to create natural waves and curls.**
- Non-slip rubber grip.
- No-burn coating.
- Revolving bar cable to curl freely.



PFERROSEBUD
nero / black



160 ÷ 220°C
W 25
V-100-240



Gamma+ IRON GOLD LINE

GOLD ANTISTATIC

IRON CLIP XL GOLD

- **Finitura antistatica:** riduce l'elettrostaticità del capello.
- Riscaldamento rapido con impostazione continua della temperatura da **170° a 230°C** e Led che segnala il raggiungimento della temperatura.
- Disponibile in due diametri: 25 e 32 mm. **Lunghezza 165 mm.**
- **Puntale anticalore** e inserto in gomma antiscivolo.
- **Antistatic finish** to reduce frizz.
- Multi setting heat control. Temperature range: **170° - 230°C.** Temperature indicator light.
- Available in 2 sizes: 25 and 32 mm. **165 mm long.**
- **Cool tip** for a safe grip and **anti-slip rubber.**



REVERSE GOLD

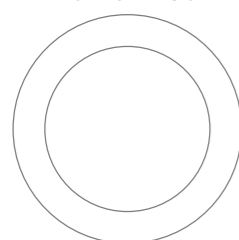
- Finitura oro 24 kt.
- **Finitura antistatica,** riduce l'elettrostaticità del capello.
- Passacavo rotante e interruttore luminoso.
- 24 kt gold finish.
- **Antistatic finish** to reduce frizz.
- Rotatic cord strain relief, luminous switch.

KORNER XL GOLD

- Riscaldamento rapido con impostazione digitale della temperatura su 4 livelli: **230, 210, 190, 170°C.**
- **Finitura antistatica,** riduce l'elettrostaticità del capello.
- La **forma conica rovesciata e la lunghezza di 19 cm** consentono di ottenere un ricciolo particolare: più volume alla radice, onda più morbida verso le punte.
- Quick heating. 4 heat adjustments: **230, 210, 190, 170°C.**
- **Antistatic finishing** to reduce the electrostatic effect on hair.
- The exclusive **inverted conical shape and the length** allow you to obtain special curls: more volume at the roots, softer waves towards the ends.

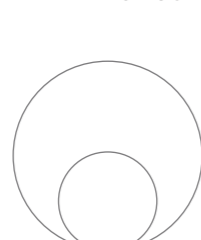


IRON CLIP GOLD



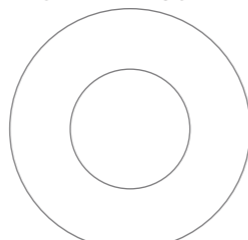
Ø 32 mm Ø 25 mm
PIRXLGOLD32 PIRXLGOLD32

REVERSE GOLD



Ø 25-13mm
PIREVEGOLD

KORNER XL GOLD



Ø 32-16 mm
PIRONREVGOLD



IRON CLIP XL GOLD



170 ÷ 230°C
W 30
V-100-240

REVERSE GOLD



200°C
W 31
V-100-240

KORNER XL GOLD



170 ÷ 230°C
W 30
V-100-240



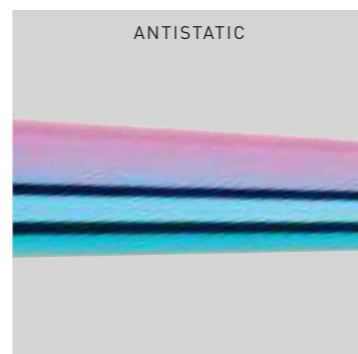
Gamma+

Gamma+ KORNER XL RAINBOW ANTISTATIC



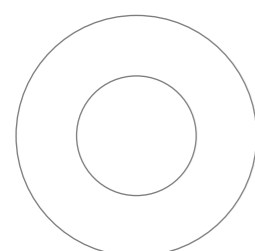
Lo strumento insostituibile per l'esclusiva onda di tendenza

- Riscaldamento rapido con impostazione digitale della temperatura su 4 livelli: **230, 210, 190, 170°C**.
- **Finitura antistatica Rainbow**, riduce l'elettrostaticità del capello.
- L'esclusiva **forma conica rovesciata e la lunghezza** consentono di ottenere un ricciolo particolare: più volume alla radice, onda più morbida verso le punte. Ideale per capelli lunghi.
- Impugnatura ergonomica per ridurre l'affaticamento dell'apparato muscolo-scheletrico.
- Autospegnimento dopo 60' (SAFETY SLEEP MODE).



The irreplaceable tool for exclusive trendy waves

- Quick heating. 4 heat adjustments: **230, 210, 190, 170°C**.
- **Antistatic Rainbow finishing** to reduce the electrostatic effect on hair.
- The exclusive **inverted conical shape and the length** allow you to obtain special curls: more volume at the roots, softer waves towards the ends. Ideal for long hair.
- Ergonomic grip to prevent musculoskeletal disorders.
- SAFETY SLEEP MODE: the iron automatically shuts down after 60'.



Ø 32-16 mm
PIRONREVE90



Gamma+
RAINBOW
KORNER XL



170 ÷ 230°C
W 30
V-100-240



Gamma+

Gamma+ IRON CLIP XL RAINBOW

ANTISTATIC



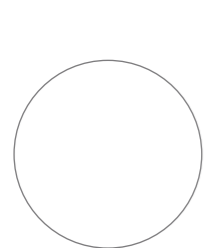
Il grande curler professionale

- **Finitura Rainbow antistatica:** riduce l'elettrostaticità del capello.
- Riscaldamento rapido con impostazione continua della temperatura **da 120° a 230°C.**
- Led che segnala il raggiungimento della temperatura impostata.
- Disponibile in due diametri: **25 e 32 mm.**
- **Puntale anticalore** per una presa sicura.
- Inserto in gomma antiscivolo.
- Passacavo girevole per facilitare l'arricciatura.

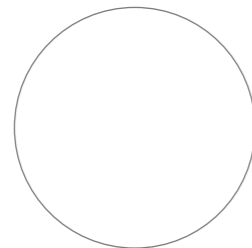


The great professional curler

- **Antistatic Rainbow finish** to reduce frizz.
- Multi setting heat control. **Temperature range: 120° - 230°C.** Quick heating!
- Temperature indicator light.
- Available in 2 sizes: **25 and 32 mm.**
- **Cool tip** for a safe grip.
- Anti-slip rubber for a unique comfort-grip design.
- Tangle-free swivel cord.



Ø 25 mm
PIRCLIPXL25



Ø 32 mm
PIRCLIPXL32



Gamma+

Gamma+ IRON BUBBLE RAINBOW

ANTISTATIC



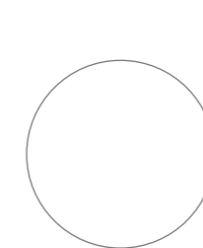
Il ferro antistatico per boccoli perfetti

- **Finitura antistatica** riduce l'elettrostaticità del capello.
- **Due diversi diametri: 25 mm e 33 mm.**
- Spire ben separate per ottenere boccoli regolari.
- **Puntale anticalore** per una presa più sicura.
- Passacavo rotante.
- Interruttore luminoso.
- Impugnatura ergonomica **anti-scivolo.**

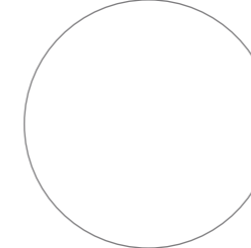


Antistatic curling iron for perfect curls

- **Antistatic finishing** to reduce the electrostatic effect on hair.
- **Two different diameters: 25 mm e 33 mm.**
- Realize regular curls with well defined ringlets.
- **Anti-burning end** for a safer grip.
- Rotating cord strain relief.
- Luminous switch.
- Ergonomic **anti sliding** handle.



Ø 25 mm
PIRBUBBLE25



Ø 33 mm
PIRBUBBLE33

Registered Design

200°C

W 25-30

V-100-240

200°C

W 28-31

V-100-240





Gamma+ IRON RAINBOW LINE

ANTISTATIC

La linea più completa di ferri professionali antistatici

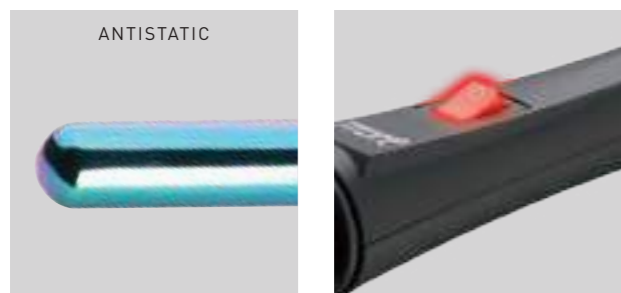
- **Finitura antistatica** riduce l'elettrostaticità del capello.
- Passacavo girevole per arricciare in libertà.
- Ampia gamma di forme e diametri per ogni esigenza di arricciatura.
- Interruttore luminoso.
- Impugnatura ergonomica anti-scivolo.

The most complete line of antistatic curling irons

- **Antistatic finishing** to reduce the electrostatic effect on hair.
- Revolving cord strain relief to curl freely.
- Complete range of shapes and diameters to create a variety of curl types.
- Luminous switch.
- Ergonomic anti sliding handle.

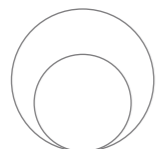


Registered Design
200°C
V-100-240



CLASSIC RAINBOW

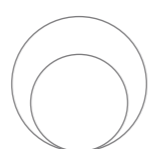
Ø 13 mm 25 W
PIRONCLAS13



Ø 19 mm 40 W
PIRONCLAS19

KONIC RAINBOW

Ø 13-25 mm 31 W
PIKONICTC13_01



Ø 18-33 mm 38 W
PIKONICTC18_01

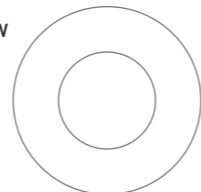
VOLUME RAINBOW

34 W
PIRONVOLUME



REVERSE RAINBOW

Ø 25-13 mm 31 W
PIRONREVE25



Gamma+ ONDADIVA RAINBOW

ANTISTATIC

Due ferri in uno: onde e grandi boccoli

- **Finitura antistatica** riduce l'elettrostaticità del capello.
- Regolazione della temperatura fino a 210°C con led luminoso.
- **Ferro chiuso: grande diametro per creare boccoli.**
- **Ferro aperto: forma curva per creare grandi ondulazioni.**
- Puntale anticalore per una presa più sicura.
- Passacavo rotante.

Two hot irons in one: waves and large ringlets

- **Antistatic finishing** to reduce the electrostatic effect on hair.
- Temperature adjustment up to 410°F with LED indicator.
- **Closed iron: a large diameter for creating ringlets.**
- **Opened iron: a curved shape for creating large waves.**
- Anti-burning end for a safer grip.
- Rotating cord strain relief.



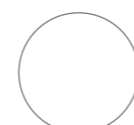
Ferro aperto:
grandi ondulazioni

Opened iron:
big waves



Ferro chiuso:
boccoli

Closed iron:
curly hair



Ø 45 mm
PONDGAMDIVA

60 ÷ 210°C
W 85-115
V-110-240





Gamma+ IRON T&C LINE

TOURMALINE CERAMIC

La linea classica per ogni esigenza di arricciatura

- Rivestimento in **ceramica alla Tormalina**.
- Elimina l'elettrostaticità e apporta un effetto ionico condizionante.
- Passacavo girevole per arricciare in libertà.
- Ampia gamma di forme e diametri per ogni esigenza di arricciatura.
- Triferro con tripla resistenza indipendente.
- Interruttore luminoso.
- Impugnatura ergonomica anti-scivolo.

The classic line for all curling needs

- **Ceramic with Tourmaline coating.**
- Eliminates electrostatic charge and provides ionic conditioning effect.
- Revolving cord strain relief to curl freely.
- Complete range of shapes and diameters for each kind of curl.
- Triferro curling iron with triple independent resistance.
- Luminous switch.
- Ergonomic anti sliding handle.



Registered Design
200°C
V-100-240



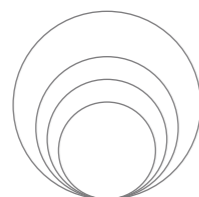
IRON READY T&C

Ø 13 mm 25 W
PIREADYTC13

Ø 16 mm 34 W
PIREADYTC16

Ø 19 mm 40 W
PIREADYTC19

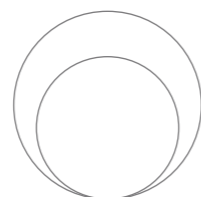
Ø 25 mm 46 W
PIREADYTC25



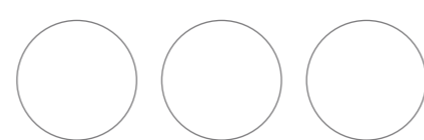
IRON CLIP T&C

Ø 19 mm 30 W
PIRCLIPTC19

Ø 25 mm 42 W
PIRCLIPTC25



TRIFERRO T&C



3 x Ø 16 mm 45 W
PTRIFERROGA_01



Gamma+ WAVE 3.0

TOURMALINE CERAMIC

Ondulatore professionale tre in uno

- Ondulatore professionale con **3 funzioni: onda larga, onda stretta, ferro doppio**.
- La forma delle matrici riscaldanti con **3 termoresistenze** permette di creare onde voluminose e ricci perfetti.
- Rivestimento in **ceramica alla Tormalina**: elimina l'elettrostaticità.
- Riscaldamento rapido con regolazione della temperatura da 150 a 220°C.

Professional waver 3 in 1

- Professional waver with **3 modes: large wave, narrow wave, double iron**.
- The shape of the matrix with **3 thermo heating element** lets you create voluminous waves and perfect curls.
- **Ceramic coating** eliminates the antistatic effect.
- Quick heating up & electronic temperature setting - from 150 to 220°C.



PONDGAWAVE3
nero / black

150° ÷ 220°C
W 130
V-110-240



DATI TECNICI GENERALI PIASTRE E FERRI
GENERAL TECHNICAL DATA STRAIGHTENERS AND CURLING IRONS

	KERATIN GLORY	DONNA +	DONNA + KERATIN	DONNA + VOLUME	VAPOR STYLER INFRARED	ONE230	EXTRA PRO TITANIUM LCD	EXTRA PRO TITANIUM XL	EXTRA PRO TITANIUM ON-OFF	EXTRA PRO TITANIUM FRISE	RAINBOW	MINI RAINBOW	KERATIN	MYSTIC	PERFECT KIT FRISÉ S	ROSEBUD	CLIP GOLD REVERSE GOLD KORNER GOLD	KORNER XL RAINBOW	IRON CLIP XL RAINBOW	IRON BUBBLE RAINBOW	IRON REVERSE IRON VOLUME RAINBOW	IRON CLASSIC IRON KONIC RAINBOW	ONDADIVA RAINBOW	IRON READY T&C IRON CLIP T&C	TRIFERRO T&C	WAVE 3.0	
Temp. max Max temp.	170°C+230°C	170°C+230°C	190°C+240°C	210°C	150°C+230°C	190°C+230°C	150°C+230°C	150°C+230°C	230°C	220°C	140°C+230°C	200°C	150°C+230°C	140°C+230°C	200°C	160°C+220°C	120°C+230°C 220°C 170°C+230°C	170°C+230°C	120°C+230°C	200°C	220°C 200°C	200°C	60°C+210°C	200°C	200°C	150°C+220°C	
V-	100-240	100-240	100-240	100-240	100-240	220-240	220-240	220-240	100-240	100-240	100-240	100-240	220-240	220-240	100-240	100-240	220-240 100-240 100-240	100-240	220-240	100-240	100-240	100-240	100-240	100-240	100-240	100-240	
Hz	50/60	50/60	50/60	50/60	50/60	50/60	50/60	50/60	50/60	50/60	50/60	50/60	50/60	50/60	50/60	50/60	50/60	50/60	50/60	50/60	50/60	50/60	50/60	50/60	50/60	50/60	
Peso Weight	190 g	190 g	190 g	190 g	500 g	240 g	280 g	320 g	280 g	280 g	230 g	100 g	300 g	300 g	480 g	230 - g	200 g 260 g-380 g 190 g	200 g	260 g 380 g	250 g	190 g 230 g	190 g 220 g	360 g	230 g 190 g	350 g	420 g	
Matrici Plates	Polvere di Tormalina Tourmaline powder	Polvere di diamante Diamond powder	Polvere di diamante Diamond powder	Polvere di diamante Diamond powder	Ceramica Ceramic	Seracite	Titanio Titanium	Titanio Titanium	Titanio Titanium	Titanio Titanium	Rainbow	Rainbow	Titanio Titanium	Tormalina Tourmaline	Alluminio Aluminium	Polvere di diamante Diamond powder	GOLD	Rainbow	Rainbow	Rainbow	Rainbow	Rainbow	Rainbow	Tormalina Tourmaline	Tormalina Tourmaline	Tormalina Tourmaline	
Dimensioni matrici Plate dimension	24 x 90 mm	24 x 90 mm	24 x 90 mm	24 x 90 mm	30 x 85 mm	23 x 90 mm	25,5 x 90 mm	42 x 90 mm	25,5 x 90 mm	25 x 90 mm	25,5 x 110 mm	18 x 65 mm	35,5 x 105 mm	25,5 x 90 mm	55 x 95 mm	24 x 95 mm	-	-	-	-	-	-	-	-	-	62 x 110 mm	
Diametro Diameter	-	-	-	-	-	-	-	-	-	-	-	-	-	-	-	-	25 mm 32mm 25-13 mm 16-32 mm	16-32 mm	25-32 mm	25-33 mm	25-13 mm	13-19 mm 13-18 mm	46 mm	13-16-19-25 mm 19-25 mm	16 mm	16 mm	
Passacavo rotante Rotating cord	■	■	■	■	■	■	■	■	■	■	■	-	■	■	-	■	-	-	■	■	■	■	■	■	■	■	
Finitura Finish	Nylon	Nylon	Nylon	Nylon	Vernice Varnish	Nylon	Nylon	Nylon	Nylon	Nylon	Nylon	Nylon	Vernice Varnish	Nylon	Nylon	Nylon	Nylon	Nylon	Nylon	Nylon	Nylon	Nylon	Nylon	Nylon	Nylon	Nylon	
Codice Code	NA 1000/22	NA 1000/22	NA 1000/22K	NA 1000/22A	SUP014	NA 1000/16	NA 1000/18	NA 1000/19	NA 1000/20	NA 1000/21	JDL-157	JDL-164	NA 1000/5	NA 1000/6	NA 1000/1	6869W	NA 2025-NA 2032 NA 1532/1 NA 1113-NA 1119	NA 1532/1		NA 1425 NA 1433	NA 1513 NA 1616	NA 1113 NA 1116 NA 1119 NA 1125 NA 1313 NA 1318	HT020C	NA 1100/2	FDM-01703		



Tutti i prodotti presentati sono stati sottoposti ai più severi controlli e rispondono pienamente alle norme internazionali per la sicurezza.

All products listed in this catalogue have been tested according to the most severe quality control procedures and they fully comply with international safety standards.

SUPPORTI POP
POP SUPPORTS



Crowner da banco
Table display



Manometro portatile
con astuccio
Portable manometer
with case



Manometro grande
Large manometer

189.000 KW/h
prodotti ogni anno
produced each year

103.855 kg
media di kg di CO₂
abbattuta ogni anno
average kg of CO₂
abated each year

284 kg
media di kg di CO₂
abbattuta al giorno
average kg of CO₂
abated per day

11.340
alberi salvati ogni anno
trees saved every year

**Gamma+ si è messa in testa
la cura dei capelli e dell'ambiente.**

Per Gamma+ l'attenzione alla tecnologia pulita è una prerogativa non solo nell'innovazione di strumenti a basso consumo, ma anche nella gestione del sistema energetico aziendale, tramite l'installazione di pannelli solari, l'utilizzo di presse elettriche e l'illuminazione dell'azienda a LED. In Gamma+ viene riciclata o riutilizzata tutta la plastica di scarto.

**Gamma+ has its head full of care
for hair and for the environment.**

For Gamma+ attention to clean technology is a prerogative not only in the innovation of low-consumption tools, but also in the management of the company's energy system, through the installation of solar panels, the use of electric presses and LED company lighting. At Gamma+ all plastic waste is recycled or reused.



Totem da terra, 3 lati, 42x180h cm
Ground display, 3 sides, 42x180h cm



Roll-up



Espositore Products Testing
fon e piastre, 60x190h cm
Testing products display
60x190h cm



**Gamma+ è certificata secondo la norma internazionale
ISO 9001:2015**

Dal 25 luglio 2017 Gamma+ è certificata secondo la norma internazionale ISO 9001:2015. Gamma+ ha raggiunto il traguardo della certificazione il 25 luglio 2017, certificato dal prestigioso ente TÜV Rheinland. Con questa certificazione, Gamma+ intende garantire e migliorare la soddisfazione nei rapporti con i clienti. Lavorare con un Sistema Qualità Certificato ISO 9001:2015 significa infatti essere all'avanguardia nella qualità dei sistemi di management, migliorare l'efficienza nella realizzazione dei prodotti e nell'erogazione dei servizi. L'ottenimento della certificazione ISO 9001:2015 è solo l'inizio di un percorso di crescita e miglioramento continuo che Gamma+ ha deciso di intraprendere nella convinzione che questa sia la migliore strategia per affrontare le nuove sfide del mercato globale.

**Gamma+ is certified according to international standard
ISO 9001:2015**

Gamma+ has been certified according to international standard ISO 9001:2015 since July 25, 2017. Gamma+ reached the certification goal on July 25, 2017, certified by the prestigious TÜV Rheinland certification body. With this certification, Gamma+ seeks to guarantee and improve customer satisfaction. Working with an ISO 9001:2015 Certified Quality System means being at the forefront in the quality of management systems, improving efficiency in making products and providing services. Achieving the ISO 9001:2015 certification is only the beginning of a path of growth and continual improvement which Gamma+ has decided to undertake, in the belief that this is the best strategy to tackle the new challenges of the global market.



Gamma Più s.r.l.

Via Caduti del Lavoro, 22
25046 Cazzago S. Martino (BS) Italia
Tel. +39.030.77.50.207 - 77.50.077
Fax +39.030.72.54.999 - 77.50.206
info@gammapiu.it

www.gammapiu.it



IT - GB

